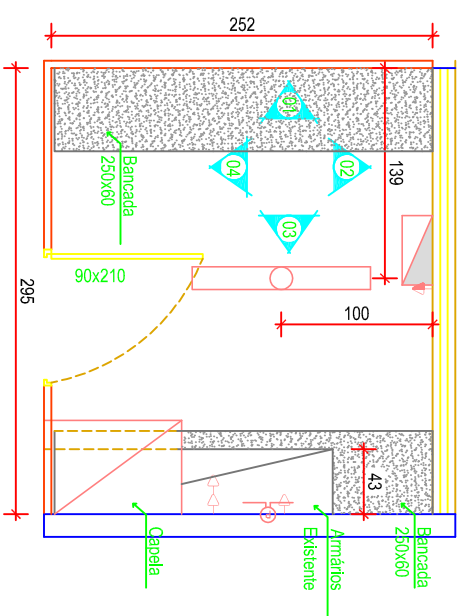
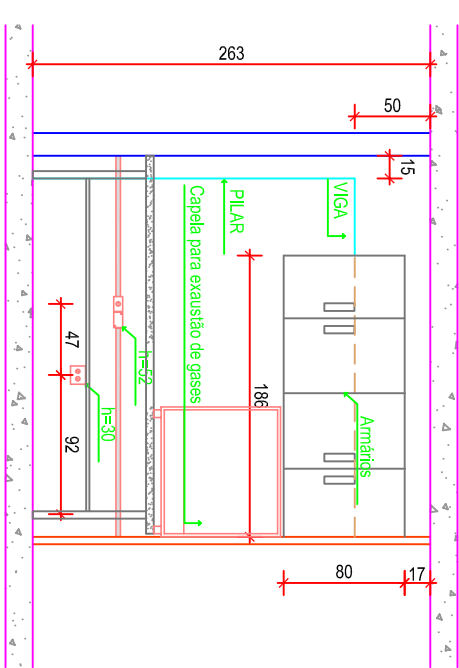


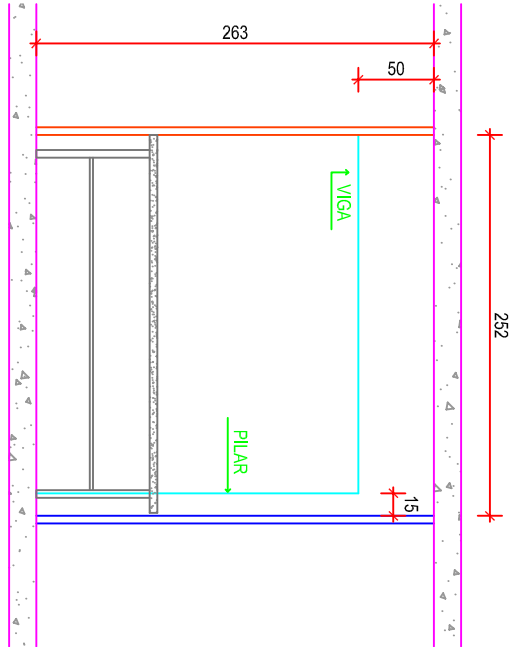
VISTA 02 - LAB.MORFOLOGIA VEGETAL MICROSCOPIA E IMAGEM
esc 1/150
LAMOVI - ADEQUAÇÃO - SALA DA BIOLOGIA VEGETAL



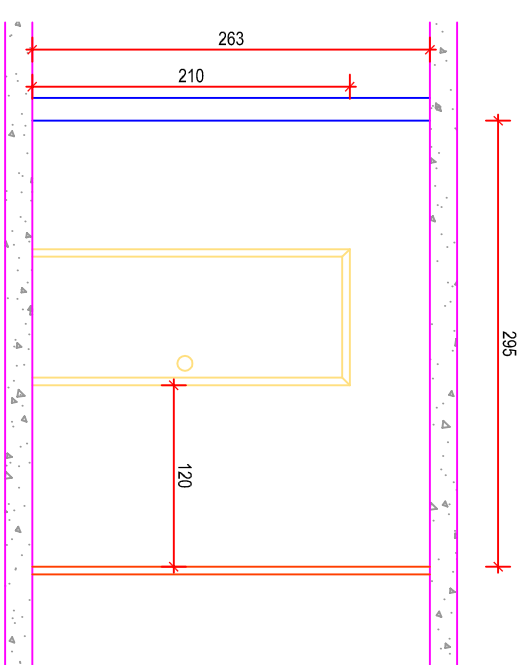
PLANTA BAIXA - LAB.MORFOLOGIA VEGETAL MICROSCOPIA E IMAGEM
esc 1/150
LAMOVI - ADEQUAÇÃO SALA DA BIOLOGIA VEGETAL



VISTA 03 - LAB.MORFOLOGIA VEGETAL MICROSCOPIA E IMAGEM
esc 1/150
LAMOVI - ADEQUAÇÃO - SALA DA BIOLOGIA VEGETAL



VISTA 01 - LAB.MORFOLOGIA VEGETAL MICROSCOPIA E IMAGEM
esc 1/150
LAMOVI - ADEQUAÇÃO SALA DA BIOLOGIA VEGETAL



VISTA 04 - LAB.MORFOLOGIA VEGETAL MICROSCOPIA E IMAGEM
esc 1/150
LAMOVI - ADEQUAÇÃO - SALA DA BIOLOGIA VEGETAL

LEGENDA/ ESPECIFICAÇÕES	
	PONTO ILUMINAÇÃO
	REGISTRO
	TOMADA UNIVERSAL ALTA
	TOMADA UNIVERSAL MÉDIA
	TOMADA UNIVERSAL BAIXA
	TELEFONE/ INTERNET
	INTERRUPTOR
	CAIXA DE PASSAGEM EM VISTA
	TOMADA UNIFILAR EM VISTA
	CALHA
	INTERRUPTOR EM VISTA
	TOMADA DOIS PONTOS EM VISTA
	TOMADA ESPECIAL PARA AR CONDICIONADO
	CAIXA DE PASSAGEM EM VISTA
	CAIXA DE DISTRIBUIÇÃO
	AR CONDICIONADO



UNIVERSIDADE FEDERAL DE UBERLÂNDIA
MODERNIZAÇÃO E ADEQUAÇÃO DE LABORATÓRIOS
DE PESQUISA DA UFU
LAB.MORFOLOGIA VEGETAL MICROSCOPIA E IMAGEM - LAMOVI

DATA: OUTUBRO/2013
COORDENAÇÃO: ARO. JOÃO BATISTA SOARES - DINOIS
TÉCNICO: BRUNO RIBEIRO

CAMPUS UMUARAMA
BLOCO 2D
FOLHA 04/06