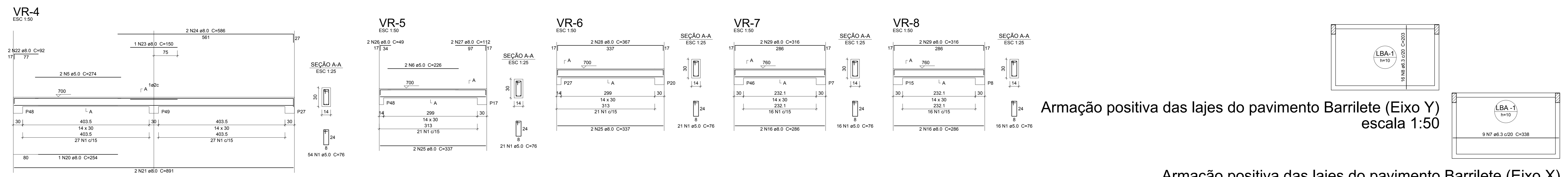


Relação do aço

Barra:	Positivos X	Positivos Y
VBA-1	VBA-2	VBA-4
VBA-3	VR-2	VR-3
VR-1	VR-4	VR-5
VR-6	VR-7	

ACO	N	DIAM	Q	UNIT	C TOTAL	(cm)
CASO	1	5.0	330	76	20040	
	2	5.0	2	240	480	
	3	5.0	2	223	446	
	4	5.0	2	243	486	
	5	5.0	2	274	548	
	6	5.0	2	226	452	
	7	6.3	9	338	3042	
	8	6.3	16	203	2048	
	9	6.3	4	135	540	
	10	6.3	16	693	14286	
	11	8.0	63	336	21204	
	12	8.0	2	369	738	
	13	8.0	4	74	296	
	14	8.0	2	346	692	
	15	8.0	6	286	2298	
	16	8.0	12	386	3432	
	17	8.0	2	693	1786	
	18	8.0	2	119	238	
	19	8.0	2	99	198	
	20	8.0	1	254	254	
	21	8.0	2	691	1782	
	22	8.0	2	92	184	
	23	8.0	1	150	150	
	24	8.0	2	589	1172	
	25	8.0	4	337	1348	
	26	8.0	2	49	98	
	27	8.0	2	112	224	
	28	8.0	2	367	734	
	29	8.0	4	316	1264	
	30	10.0	2	280	560	



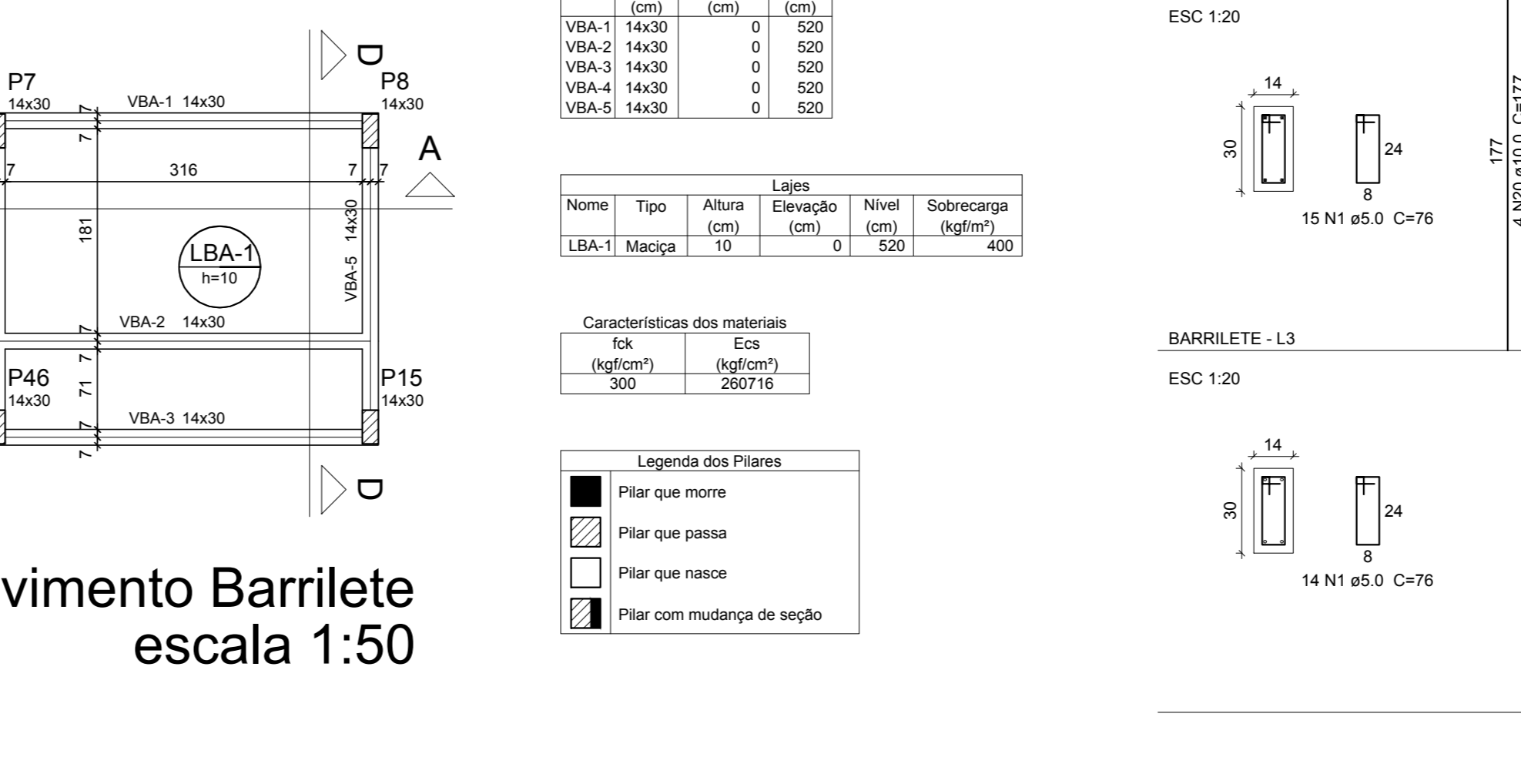
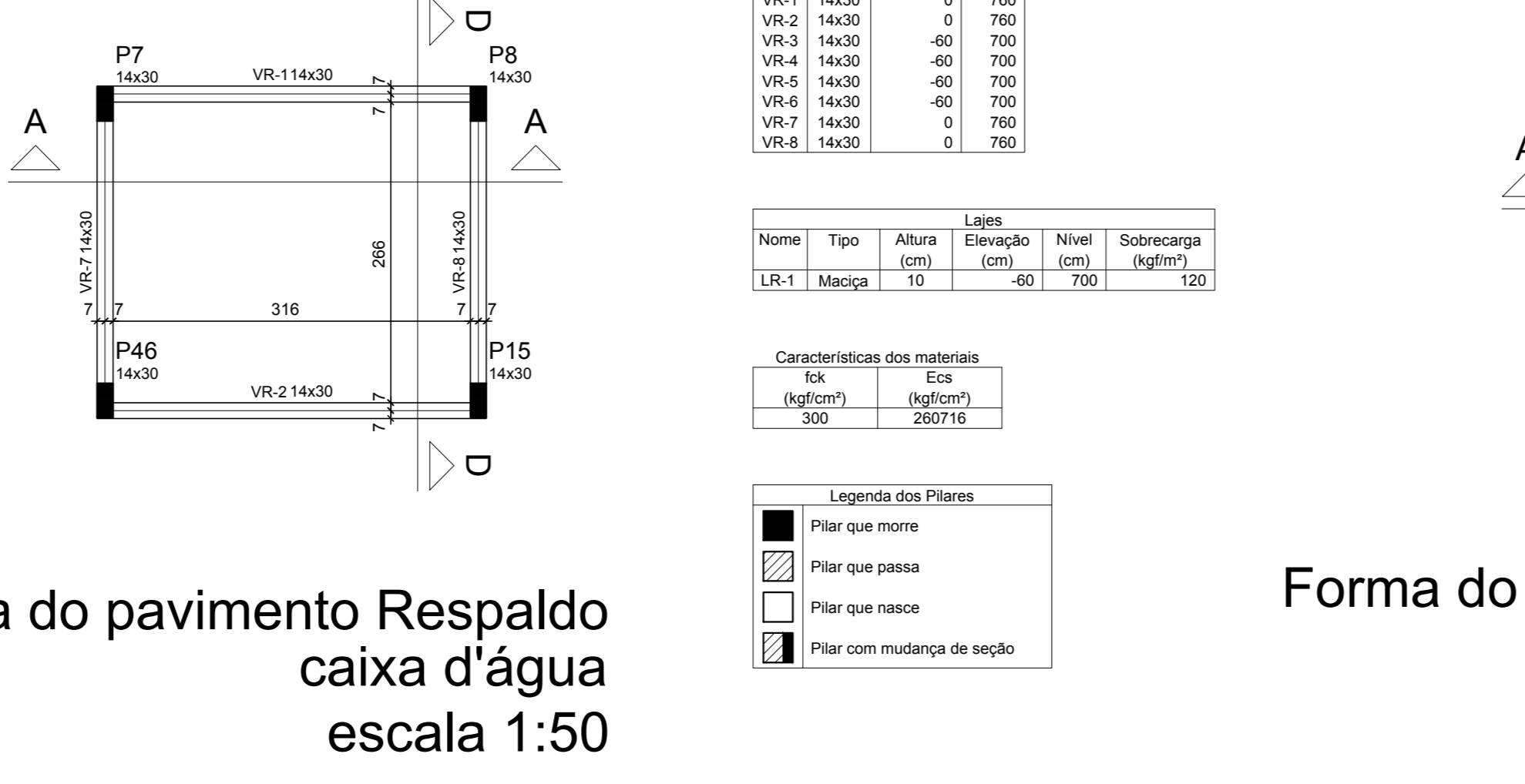
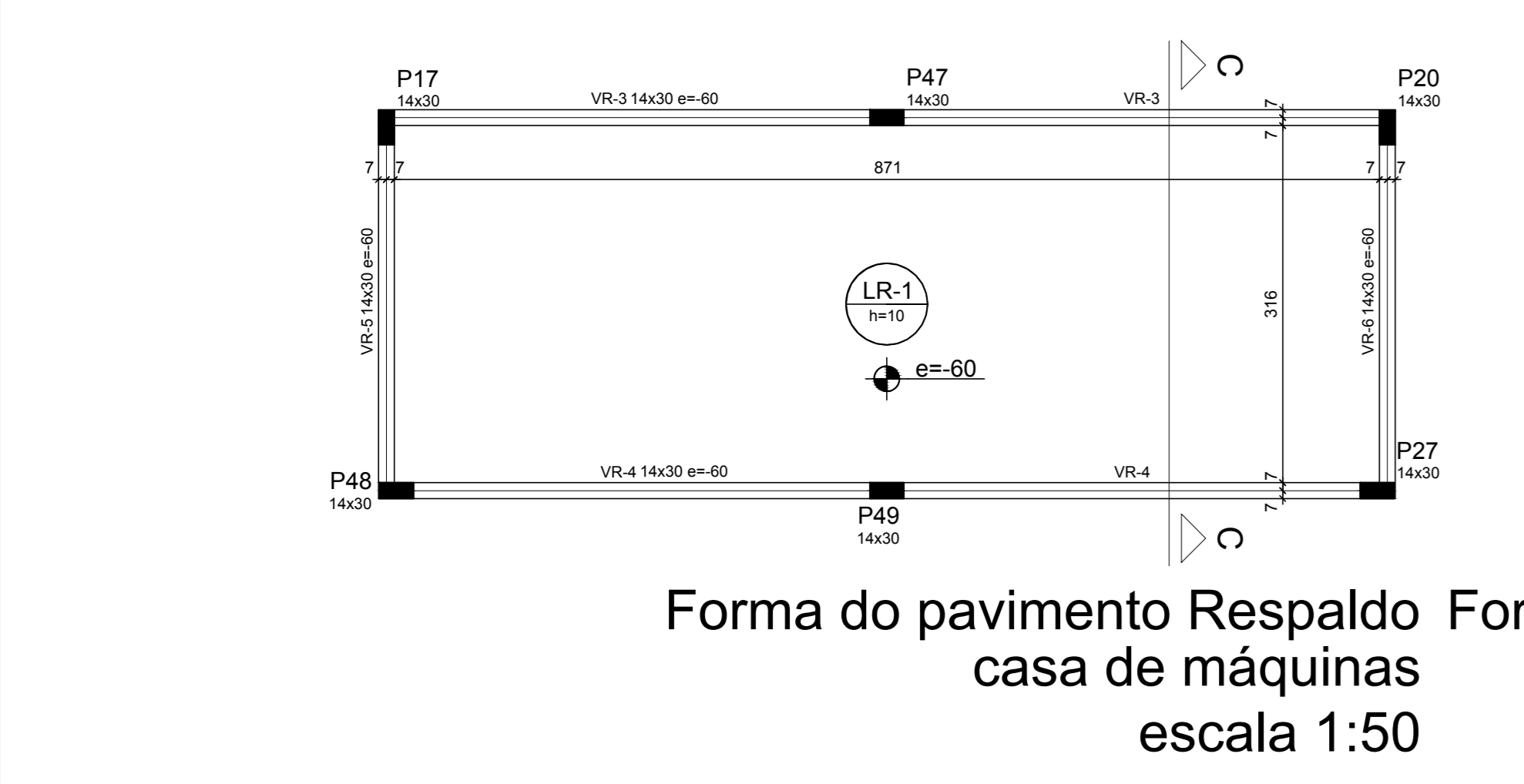
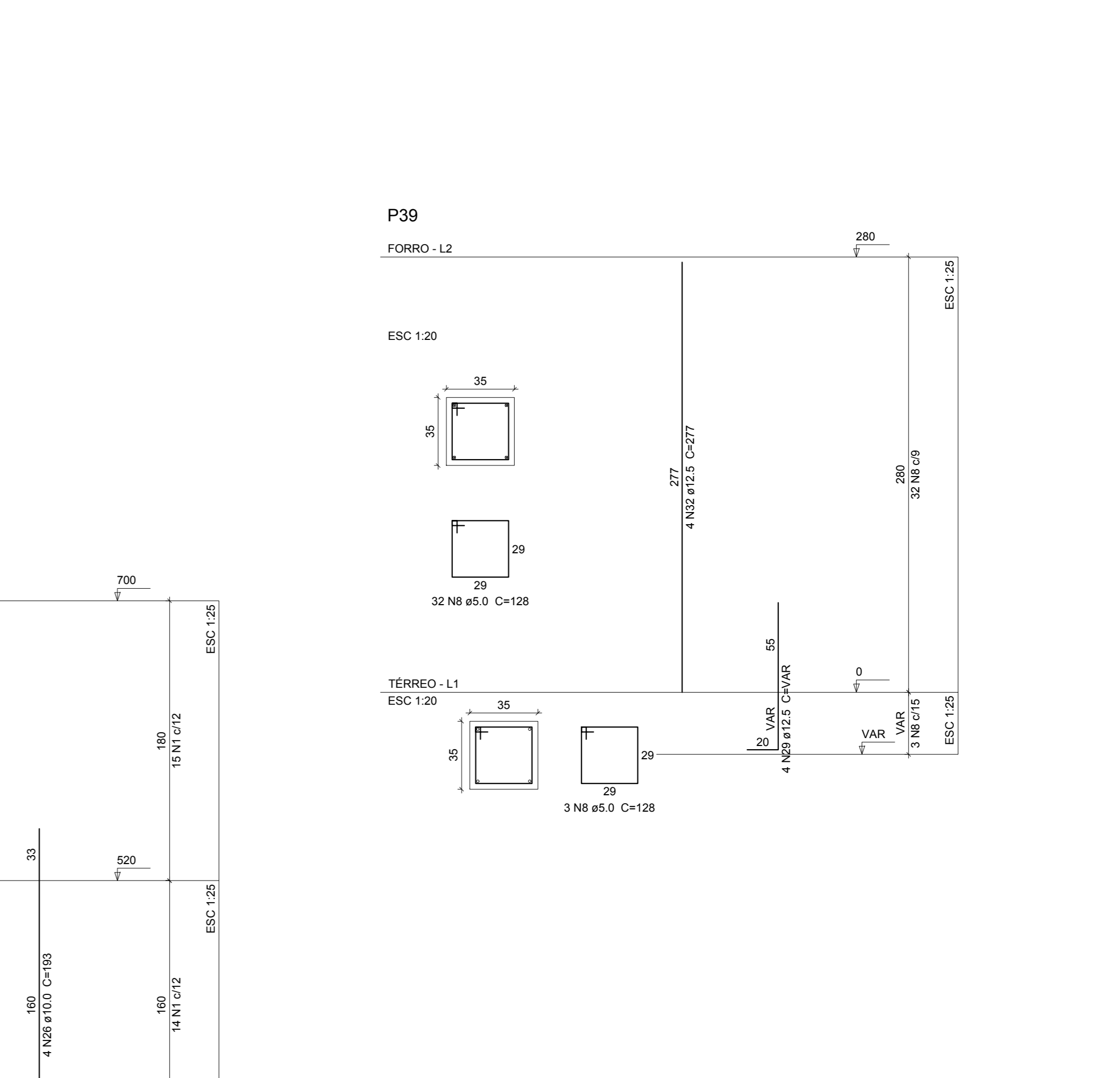
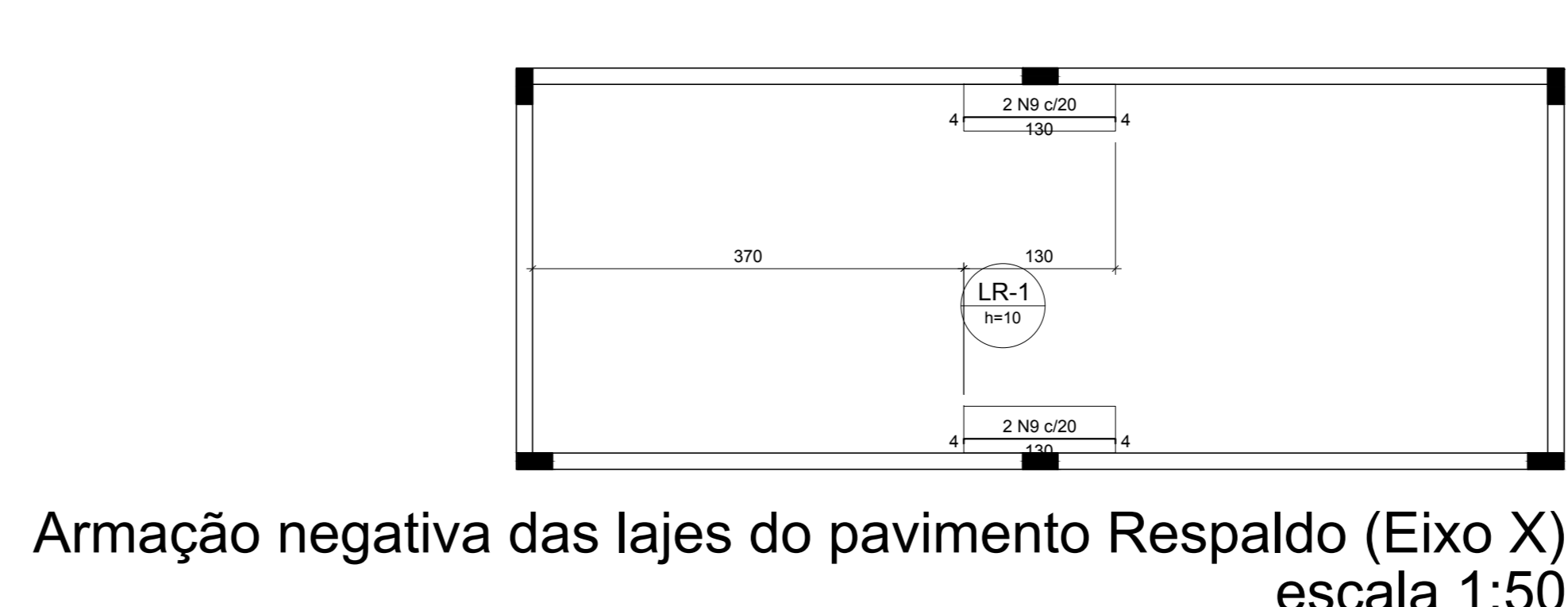
Resumo do aço

ACO	DIAM	C TOTAL	PESO = 10 %
CASO	6.3	211.2	58.8
CASO	8.0	381	166.3
CASO	10.0	5.6	3.8
CASO	5.0	275	46.6

PESO TOTAL

CASO	226
CASO	46.6

Vol. de concreto total (C-30) = 5.59 m³
Área de forma total = 73.07 m²



Vigas

Nome	Seção	Elevação (cm)	Nível (cm)
VR-1	14x30	0	760
VR-2	14x30	0	700
VR-3	14x30	60	700
VR-4	14x30	60	700
VR-5	14x30	60	700
VR-6	14x30	60	700
VR-7	14x30	0	760
VR-8	14x30	0	760

Lajes

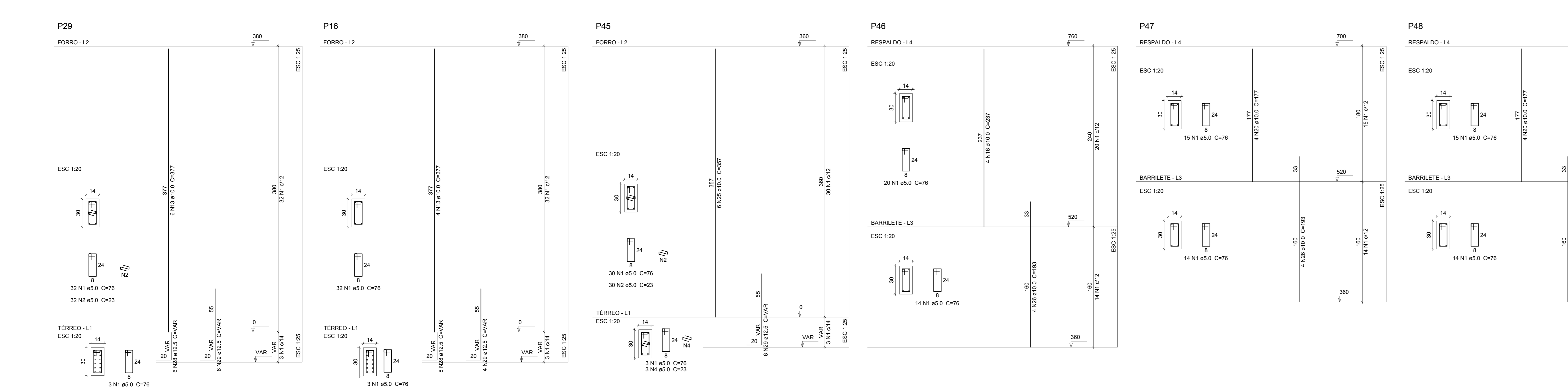
Nome	Tipo	Altura (cm)	Elevação (cm)	Nível (cm)	Sobrecarga (kgf/m²)
LR-1	Mescla	10	60	700	120

Características dos materiais

fk	Ecs
300	260/16

Legenda dos Pilares

- Pilar que morre
- Pilar que passa
- Pilar que nasce
- Pilar com mudança de seção



PREFEITURA:

CREA:

U.F.U.
UNIVERSIDADE FEDERAL DE UBERLÂNDIA

TÍTULO: **MEDICINA NUCLEAR CAMPUS UMUARAMA CÁLCULO ESTRUTURAL**

Rua Pedro Quirino da Silva Q13 L13 10 e 12 Uberlândia - MG

ÁREA TOTAL CONSTRUÍDA: 401,24 m²

ASSINATURAS:

PROPRIETÁRIO: UNIVERSIDADE FEDERAL DE UBERLÂNDIA
CNPJ: 25.648.387/0001-18

AUTOR PROJETO: LEANDRO DANIEL OLIVEIRA
CREA: 171.280/D-0
BFX ENGENHARIA LTDA

CONTEÚDO: ARMADURA DE VIGAS BARRILETE E RESPALDO; ARMADURAS DAS LAJES BARRILETE E RESPALDO; ARMAD. DE PILARES 01/03; FORMAS BARRILETE, RESPALDO;

ESCALA: INDICADAS

DATA REVISÃO: 07/09

BFX ENGENHARIA
Fone: (034) 3224-3141
Cel: (034) 9658-1234
R. Mario Pinto Sobrinho, 312
S. Santa Mônica - Uberlândia - MG.
E-mail: leandro@bfx.eng.br