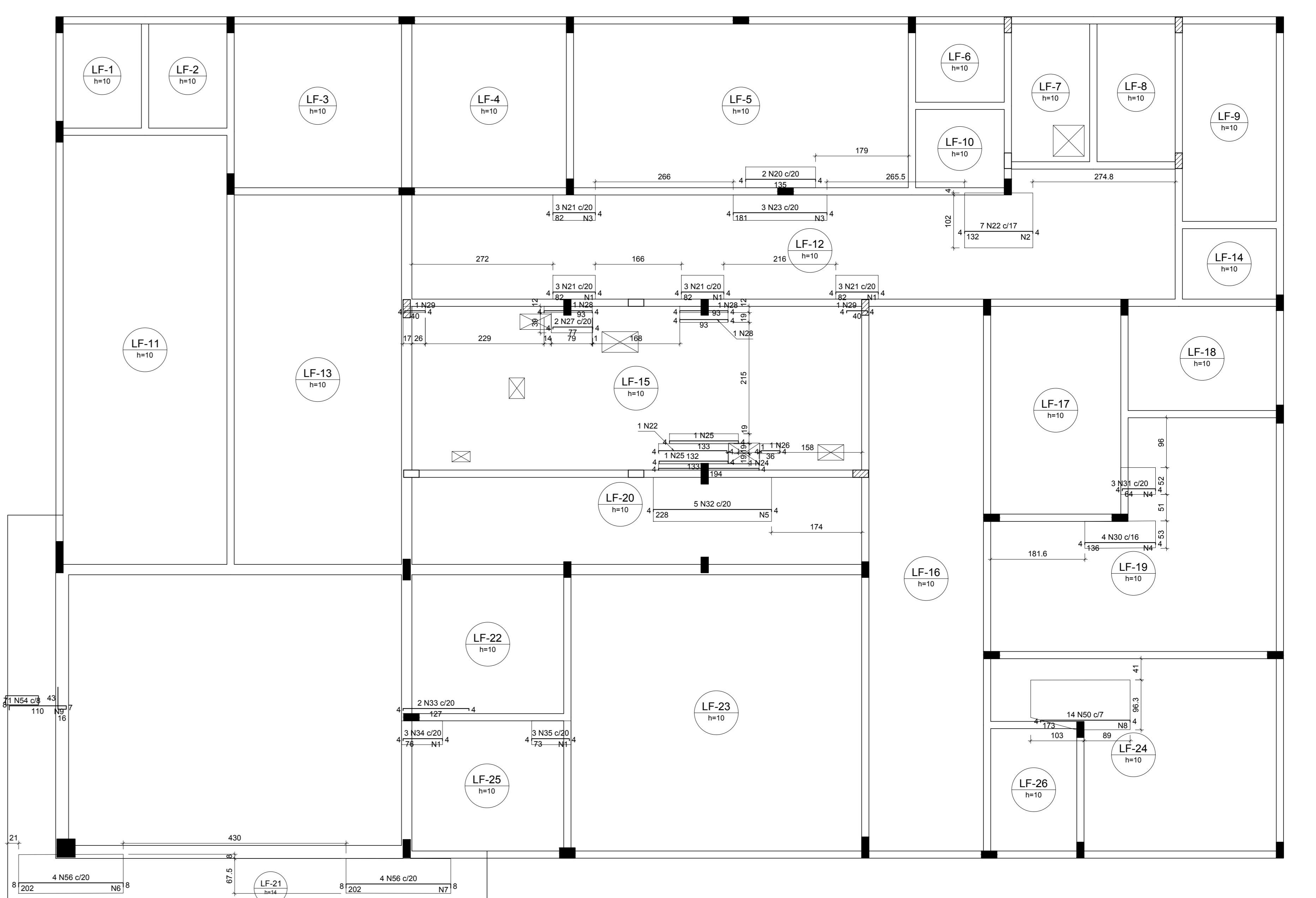
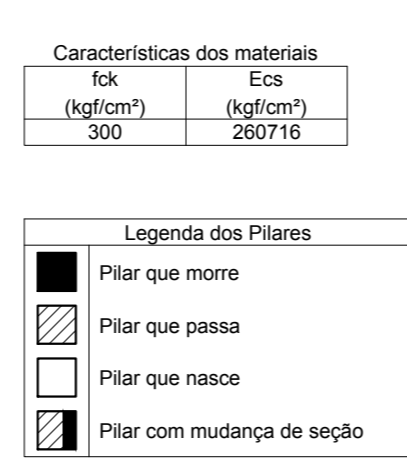


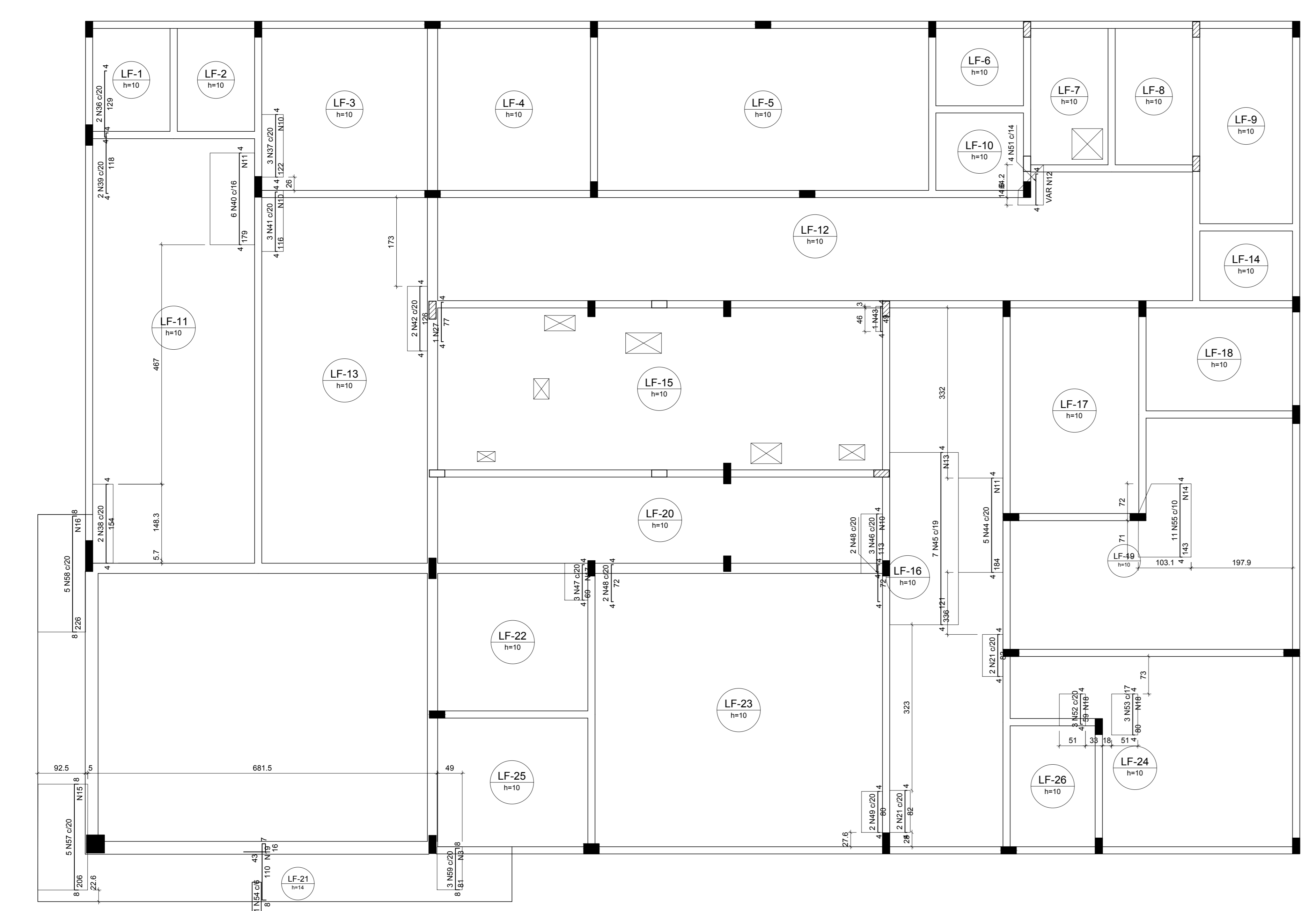
Forma do pavimento Forro (Eixo X)
escala 1:50

Nome	Seção	Elevação (cm)	Nível (cm)
VF-1	14x30	35	395
VF-2	14x30	35	380
VF-3	14x30	20	380
VF-4	14x30	20	380
VF-5	14x30	20	380
VF-6	14x30	20	380
VF-7	14x30	20	380
VF-8	14x30	20	380
VF-9	14x30	20	380
VF-10	14x30	20	380
VF-11	14x30	20	380
VF-12	14x30	20	380
VF-13	14x30	20	380
VF-14	14x30	20	380
VF-15	25x50	40	300
VF-16	14x30	20	380
VF-17	25x50	40	300
VF-18	14x30	20	380
VF-19	14x30	20	380
VF-20	14x30	20	380
VF-21	20x30	40	400
VF-22	14x30	20	380
VF-23	14x30	20	380
VF-24	14x30	20	380
VF-25	14x30	20	380
VF-26	14x30	20	380
VF-27	14x30	20	380
VF-28	14x30	20	380
VF-29	14x30	20	380
VF-30	14x30	20	380
VF-31	14x30	20	380
VF-32	14x30	20	380

Nome	Tipo	Altura (cm)	Elevação (cm)	Nível (light/m²)	Subcarga
LF-1	Margem	10	0	360	120
LF-2	Margem	10	0	360	120
LF-3	Margem	10	0	360	120
LF-4	Margem	10	0	360	120
LF-5	Margem	10	0	360	120
LF-6	Margem	10	0	360	120
LF-7	Margem	10	0	360	120
LF-8	Margem	10	0	360	120
LF-9	Margem	10	0	360	120
LF-10	Margem	10	0	360	120
LF-11	Margem	10	0	360	120
LF-12	Margem	10	0	360	120
LF-13	Margem	10	0	360	120
LF-14	Margem	10	0	360	120
LF-15	Margem	10	0	360	120
LF-16	Margem	10	0	360	120
LF-17	Margem	10	0	360	120
LF-18	Margem	10	0	360	120
LF-19	Margem	10	0	360	120
LF-20	Margem	10	0	360	120
LF-21	Margem	10	0	360	120
LF-22	Margem	10	0	360	120
LF-23	Margem	10	0	360	120
LF-24	Margem	10	0	360	120
LF-25	Margem	10	0	360	120
LF-26	Margem	10	0	360	120



Armação negativa das lajes do pavimento Forro (Eixo X)
escala 1:50



Armação negativa das lajes do pavimento Forro (Eixo Y)
escala 1:50

Ferro	Armadura de distribuição
N37	7 N10 e5.0 c20 C=42
N40	9 N11 e5.0 c20 C=47
N41	3 N12 e5.0 c20 C=47
N44	6 N10 e5.0 c20 C=42
N44	10 N11 e5.0 c20 C=47
N45	17 N10 e5.0 c20 C=42
N45	12 N14 e5.0 c12 C=103
N48	8 N10 e5.0 c20 C=42
N57	13 N10 e5.0 c16 C=97
N58	15 N16 e5.0 c16 C=93
N59	9 N3 e5.0 c16 C=45
N47	4 N17 e5.0 c20 C=45
N52	3 N18 e5.0 c20 C=51
N53	4 N18 e5.0 c20 C=51
N54	16 N19 e5.0 c17 C=65

Relação do aço						
Negativos X			Negativos Y			
CAO	N	DIAM	O	UNID	C TOTAL	C TOTAL (cm)
1	3.00	23	46	1058		
2	5.00	7	106	742		
3	5.00	19	49	931		
4	5.00	11	62	672		
5	5.00	12	85	1020		
6	5.00	11	75	975		
7	5.00	13	67	871		
8	5.00	14	96	1344		
9	5.00	11	564	6204		
10	5.00	19	42	798		
11	5.00	19	67	1053		
12	5.00	3	VAR	VAR		
13	5.00	12	103	2276		
14	5.00	12	103	2276		
15	5.00	13	97	1261		
16	5.00	15	63	1365		
17	5.00	4	45	180		
18	5.00	7	51	257		
19	5.00	16	665	10640		
20	6.3	2	140	280		
21	6.3	16	67	1332		
22	6.3	8	137	1096		
23	6.3	3	196	588		
24	6.3	1	199	199		
25	6.3	2	136	276		
26	6.3	1	41	41		
27	6.3	3	82	246		
28	6.3	3	98	294		
29	6.3	2	45	90		
30	6.3	4	141	564		
31	6.3	3	69	207		
32	6.3	5	233	1165		
33	6.3	2	132	264		
34	6.3	3	81	243		
35	6.3	3	78	234		
36	6.3	2	134	268		
37	6.3	3	127	381		
38	6.3	2	159	318		
39	6.3	2	123	246		
40	6.3	6	184	1104		
41	6.3	3	121	363		
42	6.3	2	131	262		
43	6.3	1	54	54		
44	6.3	7	189	567		
45	6.3	7	341	2387		
46	6.3	3	118	354		
47	6.3	3	74	222		
48	6.3	4	77	308		
49	6.3	2	85	170		
50	8.0	14	177	2478		
51	8.0	4	VAR	VAR		
52	8.0	3	63	189		
53	8.0	3	84	252		
54	10.0	182	175	31950		
55	10.0	11	146	1606		
56	12.5	5	212	1060		
57	12.5	5	216	1080		
58	12.5	5	236	1180		
59	12.5	3	91	273		

Resultado do aço				
CAO	DIAM	C TOTAL	PESO + 15%	PESO
6.3	145.4	39.1	39.1	
8.0	31.8	13.8	13.8	
10.0	334.5	226.9	226.9	
12.5	42.3	14.9	14.9	
5.0	336.7	57.1	57.1	
324.6				
52.1				

Ferro	Armadura de distribuição
N21	5 N1 e5.0 c20 C=45
N21	5 N1 e5.0 c20 C=45
N21	5 N1 e5.0 c20 C=45
N22	7 N3 e5.0 c20 C=106
N21	5 N3 e5.0 c20 C=49
N23	9 N3 e5.0 c20 C=49
N30	7 N4 e5.0 c20 C=42
N31	4 N4 e5.0 c20 C=52
N32	12 N5 e5.0 c20 C=85
N36	13 N6 e5.0 c16 C=75
N36	13 N7 e5.0 c16 C=87
N50	14 N8 e5.0 c13 C=96
N34	4 N1 e5.0 c20 C=45
N35	4 N1 e5.0 c20 C=45
N54	11 N9 e5.0 c10 C=564

PREFEITURA:

CREA:

U.F.U.
UNIVERSIDADE FEDERAL DE UBERLÂNDIA

TÍTULO: **MEDICINA NUCLEAR CAMPUS UMUARAMA**
CÁLCULO ESTRUTURAL

Rua Pedro Quirino de Silva Q13 L15 10 e 12 Uberlândia - MG

ÁREA TOTAL CONSTRUÍDA: 401,24 m²

ASSINATURAS:

PROPRIETÁRIO: UNIVERSIDADE FEDERAL DE UBERLÂNDIA
CNPJ: 25.648.387/0001-18

AUTOR PROJETO: LEANDRO DANILIO OLIVEIRA
CREA: 171.285/O-8
BFX ENGENHARIA LTDA

BFX ENGENHARIA
Fone: (034) 3224-3141
Cel: (034) 9658-1234

R. Mario Pinto Sobrinho, 312
B. Santa Mônica - Uberlândia - MG.
E-mail: leandro@bfx.eng.br

CONTEUDO: FORMA DO PAVIMENTO FORRO;
ARMADURAS NEGATIVAS LAJE FORRO;

ESCALA: INDICADAS
DATA REVISÃO: 06/09